

# Dell 어댑터 - USB 3.0과 HDMI/VGA/이더넷/USB 2.0 연결

사용 설명서



모델: DA100





**참고:** 참고 부분에는 컴퓨터를 보다 효과적으로 사용하는 데 도움이 되는 중요한 정보가 표시됩니다.



**주의:** 주의 부분에는 지시 사항을 준수하지 않을 경우 잠재적인 하드웨어 손상 또는 데이터 손실이 발생할 수 있음이 표시됩니다.



**경고:** 경고 부분에는 잠재적인 재산 손해, 인원 부상 또는 사망이 발생할 수 있음이 표시됩니다.

© 2014 Dell Inc. All rights reserved.

본 문서에 포함되어 있는 정보는 고지 없이 변경될 수 있습니다. Dell Inc.의 서면 허가 없이 어떠한 방법으로든 이러한 자료를 복제하는 행위는 엄격히 금지됩니다.

**본 문서에 사용된 상표:** Dell 및 Dell 로고는 Dell Inc.의 상표이고 Intel®, Centrino®, Core™ 및 Atom™ 은 Intel Corporation의 상표이거나 미국 및 기타 국가에 등록되어 있는 상표이며 Microsoft®, Windows® 및 Windows 시작 버튼 로고는 Microsoft Corporation의 상표이거나 미국 및 기타 국가에 등록되어 있는 상표이고 Bluetooth®는 Bluetooth SIG, Inc.가 소유하고 라이선스 계약에 따라 Dell이 사용하는 등록 상표이며 Blu-ray Disc™는 Blu-ray Disc Association (BDA)이 소유하고 디스크 및 플레이어에 사용하도록 라이선스가 부여된 상표이고 상표 및 이름 또는 자신의 제품을 주장하는 법인을 언급하기 위해 본 문서에서는 다른 상표와 상품명을 사용할 수 있습니다. Dell Inc.는 자신이 소유하고 있는 것 이외의 상표 및 상품명에 대해 일체의 재산권 이해 관계를 부인합니다.

## 내용물

- Dell 어댑터 - USB 3.0와 HDMI/VGA/이더넷/USB 2.0 연결 - DA100
- 빠른 설치 안내서
- 소프트웨어 다운로드 안내서



## 사양

업스트림 입력

- USB 3.0

다운스트림 출력

- USB 2.0
- HDMI
- VGA
- 기가비트 이더넷

## 해상도/재생률

- 단일 디스플레이: 1 x HDMI (최대 2048 x 1152) /60 Hz
- 단일 디스플레이: 1 x VGA (최대 1920 x 1080) /60 Hz

## 제품 개요

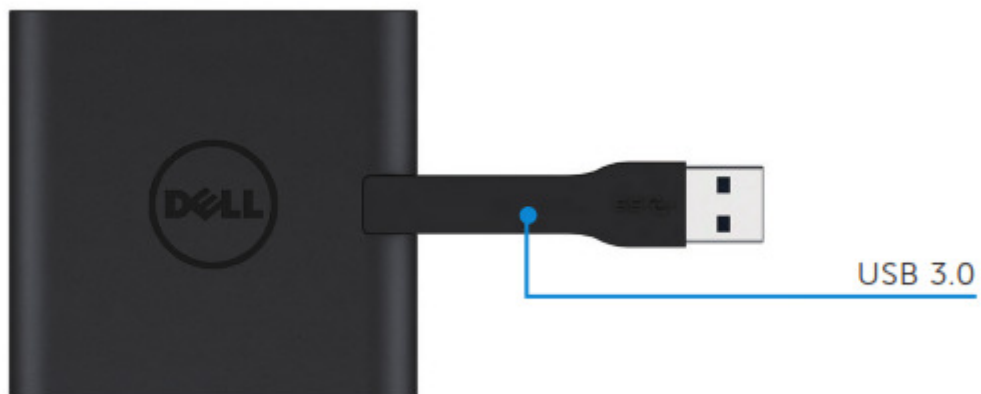
전면 보기



후면 보기



상단 보기



## 권장 시스템 요구조건

하드웨어

- 듀얼 코어 인텔 CPU 2 GHz 이상
- USB 3.0 출력 포트

운영 체제

- Windows OS (Win 7, 8, 8.1,10) 32/64 비트

## 작동 온도

최대 작동 온도는 40°C입니다.

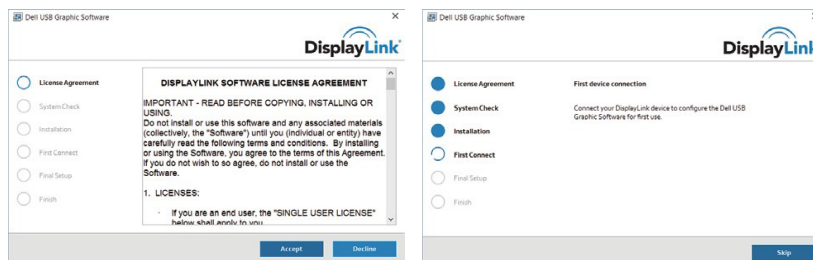
## Windows 7/8/8.1/10 설치

참고: 드라이버를 설치하지 이전에 어댑터를 PC에 연결하지 마십시오.

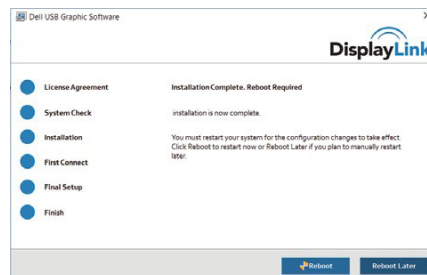
1. <http://www.dell.com/support/>에서 소프트웨어 드라이버를 다운로드합니다.

드라이버를 다운로드한 경우 “Displaylink.exe” 파일을 두 번 클릭합니다.

2. 설치 후, 계속 진행하려면 최종 사용자 라이선스 계약에 동의해야 합니다.

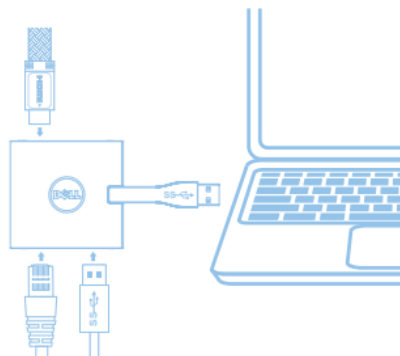


3. “동의”를 클릭합니다. DisplayLink Core 소프트웨어와 DisplayLink 그래픽이 설치됩니다.



4. 어댑터와 주변 장치를 PC에 연결합니다.


\* 어댑터는 HDMI 1개 또는 VGA 1개 총 두 개의 포트를 선택하여 단일 비디오 출력 기능을 지원 합니다.



## DisplayLink 관리자 메뉴


메뉴 옵션	설명
DisplayLink Manager	이 항목을 클릭하면 설치한 DisplayLink 소프트웨어 버전이 표시됩니다.
Check for Updates	Windows 업데이트 확인.
DisplayLink Devices	연결된 DisplayLink 장치 확인.
Audio Setup	Windows 오디오 구성 창을 엽니다.
Video Setup	Windows 화면 해상도 창을 엽니다.
Screen Resolution	사용 가능한 해상도 목록을 표시합니다.
Screen Rotation	화면을 시계 방향 또는 시계 반대 방향으로 돌립니다.
Extend To	메인 디스플레이 화면 오른쪽 또는 왼쪽까지 디스플레이 화면을 확장합니다.
Extend	Windows 바탕화면을 디스플레이 화면으로 확장합니다.
Set as Main Monitor	이 화면을 메인 디스플레이 화면으로 설정합니다.
Notebook Monitor Off	노트북 디스플레이 화면을 차단하고 DisplayLink 디스플레이 화면을 메인 디스플레이 화면으로 설정합니다.
Mirror	메인 디스플레이 화면 이미지를 복사하여 이 디스플레이 화면에 이를 복제합니다.
Off	디스플레이 화면을 차단합니다.
Fit to TV	이 기능을 사용하여 창의 크기를 TV 화면에 맞게 조절합니다.

## 디스플레이 화면을 확장 모드로 설정하는 방법

1. DisplayLink 아이콘을 클릭합니다. 
2. 확장을 선택합니다.

디스플레이 화면이 이 모드에 있었던 마지막 시점의 방향으로 장치가 지금 확장됩니다. 추가로 조절하려면 다음으로 확장 하부 메뉴를 사용하여 옵션 중 하나를 선택합니다. 옵션을 선택하면 장치가 확장 모드로 들어가게 되고 메인(주요) 모니터의 왼쪽/오른쪽/상단/하단에 위치하게 됩니다.

## 디스플레이 화면을 미러 모드로 설정하는 방법

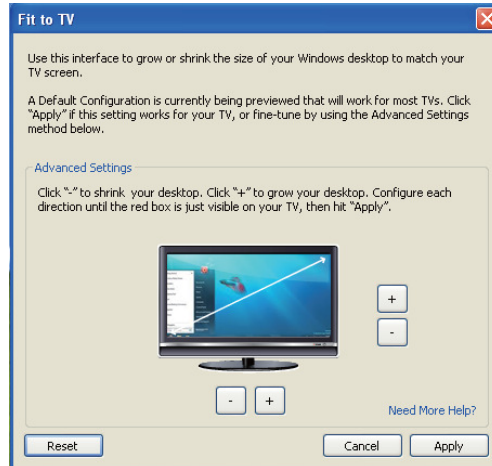
1. DisplayLink 아이콘을 클릭합니다. 
2. 미러를 선택합니다.

주요 화면의 해상도, 색상 농도 및 재생률이 DisplayLink USB 그래픽 장치에 연결된 모니터에 복제됩니다.

## TV 화면에 맞게 구성

1. TV 화면에 맞게 구성하려면 DisplayLink GUI에서 옵션을 선택합니다.

다음과 같은 인터페이스가 표시됩니다.



2. DisplayLink 화면에 붉은색 경계선이 표시됩니다.

붉은색 경계선은 새로운 Windows 바탕화면 크기를 나타냅니다. TV 화면에 맞게 구성 GUI에서 “+” 및 “-” 컨트롤을 사용하여 TV 화면과 맞게 될 때까지 붉은색 경계선 크기를 변경합니다.

참고: CTRL 키를 누른 상태에서 “+” 및 “-”를 클릭하여 경계선 크기를 보다 정교하게 구성할 수 있습니다.

3. 붉은색 경계선이 TV 화면 가장자리에 오면 “적용”을 클릭하여 Windows 바탕화면 크기를 다시 설정합니다.





## Dell 4-1 어댑터(DA100) 문제해결 안내서

문제해결	해결책
어댑터에 부착된 모니터에 비디오 화면이 표시되지 않습니다.	비디오 연결 케이블을 확인합니다. 전원 플러그를 빼고 10초 동안 기다린 다음, 다시 연결합니다.
부착된 모니터의 비디오 화면이 왜곡되거나 적절히 표시되지 않습니다.	비디오 연결 케이블을 확인합니다. 제어판\모든 제어판 항목\디스플레이 화면\화면 해상도에서 비디오 화면 해상도를 확인합니다.
확장 모드에서 부착된 모니터에 비디오 화면이 표시되지 않습니다	다음 중 하나의 방법을 통해 설정을 변경합니다. <ul style="list-style-type: none"> <li>• 제어판\모든 제어판 항목\디스플레이 화면\화면 해상도에서 비디오 화면 해상도를 확인합니다.</li> <li>• “Windows Key +P”를 눌러 전환합니다.</li> </ul>
어댑터에서 USB 포트가 기능하지 않습니다.	전원 플러그를 빼고 10초 동안 기다린 다음, 다시 연결합니다. 최신 USB 3.0 호스트 컨트롤러 드라이버로 업데이트합니다.
부착된 모니터에 HDCP 콘텐츠가 표시되지 않습니다.	HDCP 콘텐츠는 현재 지원되지 않습니다.
Displaylink 드라이버가 설치되지 않습니다.	다음 중 하나의 방법을 통해 드라이버를 얻습니다. <ul style="list-style-type: none"> <li>• Dell 지원 또는 Displaylink 웹사이트에서 최신 드라이버를 다운로드합니다.</li> <li>• 어댑터를 사용하여 Windows Update에 연결합니다(노트북의 Wi-Fi 또는 이더넷 포트 사용)</li> </ul>
어댑터를 연결한 상태에서 노트북을 부팅할 수 없습니다.	어댑터에 연결된 USB 장치를 모두 제거합니다. 일부 부적격 부팅 장치로 인해 부팅 화면이 표시되지 않을 수 있습니다.

## 규제 정보

Dell 4-1 어댑터(DA100)는 FCC/CE 규칙을 따르고 전세계 규제 규정 준수, 공학 및 환경 문제를 준수합니다.

## Dell 연락 방법:

1. [www.dell.com/support](http://www.dell.com/support)을 방문합니다.
2. 지원 범주를 선택합니다.
3. 요구사항에 근거하여 적절한 서비스 또는 지원 링크를 선택합니다.

또는 다음을 방문합니다.

<http://www.displaylink.com/support/>.